

102m²

BUDYNEK B2 - LOKAL 2

pow. użytkowa 100,09m²

pow. ogródka 102m²

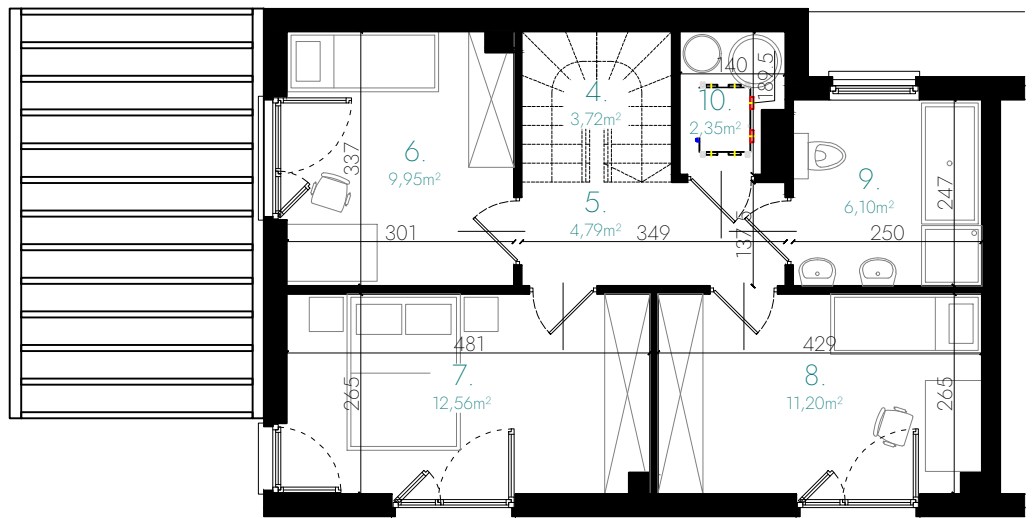
1 PIĘTRO

PARTER

1.	przedpokój	3,12m ²
2.	p. dzienny z aneksem	42,26m ²
3.	łazienka	4,04m ²

1 PIĘTRO

4.	schody	3,72m ²
5.	przedpokój	4,79m ²
6.	pokój	9,95m ²
7.	pokój	12,56m ²
8.	pokój	11,20m ²
9.	łazienka	6,10m ²
10.	pom. techniczno-gosp.	2,35m ²



Karta katalogowa ma charakter poglądowy i nie stanowi oferty w rozumieniu Kodeksu Cywilnego. Powierzchnie podawane są w świetle otynkowanych ścian. Aranżacja wnętrza ma charakter wyłącznie ilustracyjny. Podane powierzchnie podano na podstawie projektu architektoniczno-budowlanego, mogą one ulec nieznacznym zmianom w trakcie wykonywania obiektu.

